



POLE EMPLOI ...



L'AUTRE FRANCE TELECOM ???

« **Orange amère** » est un documentaire réalisé sur la situation dramatique de France Telecom (Orange) !!! (diffusé sur France 5 le 08/02/2011. Réalisation P. Bodet et B. Debord)

FRANCE TELECOM ET POLE EMPLOI, 2 STRUCTURES A VOCATION INITIALE DE SERVICE PUBLIC QUI DOIVENT REDUIRE LEUR COUT DE FONCTIONNEMENT, L'UNE POUR PERMETTRE UNE RENTABILITE A SES ACTIONNAIRES, L'AUTRE POUR RESPECTER LES PROMESSES POLITIQUES.

FRANCE TELECOM :

« Au début des années 2000, 70 000 salariés **changent de métier** »

➔ En 20 mois, **28 suicides !**

" L'IMPORTANT, C'EST DE LEUR LAISSER LE CHOIX, MAIS LE CHOIX QUE VOUS VOULEZ "

EXTRAITS ET PAROLES DE SALARIES FRANCE TELECOM :

« Il est impératif d'**accepter un nouveau métier ou partir...** »

« Je me sentais **régresser dans mon travail** »

« Je me sentais **blesé** » « à la fin de la journée, j'avais la migraine »

« Ce qui me dérangeait le plus : l'épée de Damoclès... »

« Nous demandons de travailler dans de bonnes conditions »

« J'ai **une boule au ventre** »

« Ras-le-bol de travailler dans les conditions qui nous sont imposées »

« **Ce n'est pas le métier**, ce sont tous **les à-côtés qui m'empêchent de travailler correctement** »

« Le plus difficile : rentrer dans toutes les applications (informatiques) »

« Je n'ai pas toujours les bons outils » ; « beaucoup d'icônes ouvertes »

« **Applications pléthoriques pas fondées sur le plan fonctionnel** »

« Nous avons **des réunions tous les mois, mais dans le vide** »

« Les responsables nous font un compte-rendu de notre activité »

« J'ai l'impression que **l'on me dit que je n'ai pas fait mon travail** »

« En permanence, on doit arbitrer entre nos objectifs, notre travail et le client »

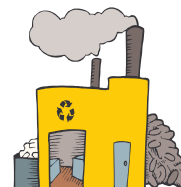
« Une charte à respecter : j'ai **l'impression d'être un robot** »

« **Miné par le travail** » « **la pression continue** » « **la peur de ne pas y arriver** »

« **UNE PARTIE DE LA HIERARCHIE PREND ÇA DE LOIN** » ; « **ILS NE LACHENT RIEN** »

« **Les objectifs se décident à Paris**, ce n'est **pas quelque chose d'humain, purement théorique** » ; « ce qui est négocié a du mal à redescendre : beaucoup de freins, de filtres en local »

« Le temps partiel senior : **UNE BOUEE DE SAUVETAGE** »



PAROLES DE PROFESSIONNELS DANS LA PRISE EN CHARGE DES RISQUES PSYCHOSOCIAUX A FRANCE TELECOM (Médecins du travail et cabinet secafi) :

« LA CRISE DE CONFIANCE : du salarié vis-à-vis du manager, du manager vis-à-vis du salarié et de TOUS vis-à-vis de l'avenir »

« Il y a des limites à la façon dont on change de métier »

« La restructuration est la cause du suicide, le résultat de la marche forcée »

« La réorganisation, le changement d'activité : un état anxigène »

« Caractère pathogène du management »

« Un questionnaire révèle les faits et devrait ancrer le diagnostic dans la réalité »

« Épuisement professionnel des individus »

« L'ENTREPRISE NE DOIT PAS FRAGILISER SES EMPLOYES PAR SA PROPRE POLITIQUE »

« La culture de l'objectif à tenir est une hantise, génératrice de stress »

« Non préparation à la mobilité »

« Pas confiance dans le personnel, toujours en tête les objectifs »

« Il faut arriver à enlever tous les carcans théoriques de cette entreprise »

« Les objectifs individuels, la carrière individualisée sont des facteurs de souffrance qu'il faudrait réduire »

« Il y a deux discours : l'humain d'un côté, et la productivité, la performance de l'autre »

« La confiance du personnel ne se décrète pas, elle se mérite »

« TOUT EST UNE QUESTION DE VOLONTE, DE MOYENS ET DE TEMPS »

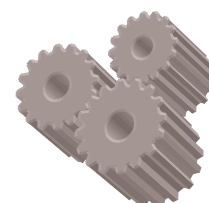
« La convivialité = une arme antistress » ; « la convivialité informelle fonctionne bien, la reconstruire est ARTIFICIEL »

« Le jour où les salariés auront les moyens de travailler, la convivialité sera là »



**L'ETAT D'ESPRIT DE FRANCE TELECOM ACTUELLEMENT :
« CRAINTE D'UN IMPOSSIBLE CHANGEMENT -
DESENCHANTEMENT DES SALARIES - DOUTE DES CADRES »**

**" LE TRAVAIL DOIT S'ADAPTER A L'HOMME ET NON L'INVERSE
(art. L230-2 code du travail) "**



**CHACUN DOIT REFLECHIR,
CHACUN PEUT SE FAIRE UNE OPINION**



**Pour tous, il est URGENT de s'interroger :
Que voulons nous ? Où sommes nous entraînés ?**

Vers quel « modèle idéal » de traitement massif du chômage évalué de manière erronée, à grand renfort d'enquête de satisfaction, aux questions orientées et aux résultats volontairement interprétés ?

Le tout en réduisant les effectifs, dans un contexte de crise économique sévère, et en promettant l'impossible !!!

**LE SNAP, SYNDICAT D'ENTREPRISE, COMPOSE D'HUMAINS,
FEMMES ET HOMMES VOUS INVITE A LA REFLEXION :
SUR LES DANGERS DE L'AUTOMATISATION DE NOS METIERS
ET DU SERVICE PUBLIC DE L'EMPLOI !**

